

**ELEKTRA**  
TAILFINGEN  
SCHALTGERÄTE

Postfach 201380 - 72436 Albstadt  
Brunnenstraße 48 - 72461 Albstadt

Tel.: 0 74 32.18-1  
Fax: 0 74 32.18-3 10  
info@elektra-tailfingen.de  
www.elektra-tailfingen.de

**ELEKTRA - Baustromverteiler der Serie EN 2000**  
entsprechen den Bestimmungen EN 60 439-4  
VDE 0660 Teil 501 und DIN 43 868

### Wichtige Hinweise

### Inbetriebnahme (Nur durch Elektrofachkraft)

Beim Einsatz eines Baustromverteilers sind die einschlägigen VDE - Bestimmungen, Unfallverhütungsvorschriften und die TAB der EVU zu beachten.

Vor Inbetriebnahme sind die Schutzmaßnahmen nach VDE 0100 durch den Errichter zu prüfen. Die Prüfungen müssen eine eingehende Besichtigung aller für die Schutzmaßnahme wichtigen Anlagenteile und die Messung umfassen, durch die die Schutzmaßnahme nachgewiesen wird.

Zur Gewährleistung des Berührungsschutzes müssen alle Sicherungsschraubkappen und alle Berührungsschutzabdeckungen montiert sein. Auf festen Sitz aller Sicherungseinsätze ist zu achten.

Um die Schutzart einzuhalten ist die Türe nach erfolgtem Anschluß geschlossen zu halten.

Beim Transport eines Baustromverteilers mit einem Kran ist die dafür an der Dachseite angebrachte Tragöse zu verwenden.

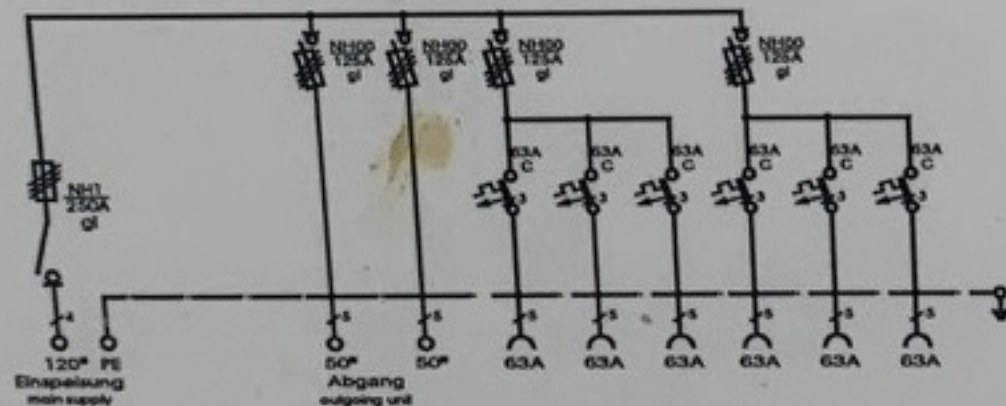
Der Erdungswiderstand  $R_A$  an geschützten Betriebsmitteln darf nicht größer sein als:

$$R_A \leq \frac{50 \text{ V}}{I_{\Delta N}}$$

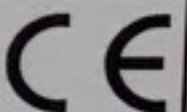
Hierin ist  $I_{\Delta N}$  der Nennfehlerstrom (Auslösestrom) des Fehlerstromschalters.

Die Funktionfähigkeit des Fehlerstromschalters wird durch betätigen der Prüftaste überprüft. Diese Prüfung ist arbeitstäglich vorzunehmen. Löst der Schalter hierbei aus, ist seine mechanische Funktion in Ordnung und die Anlage kann in Betrieb genommen werden. Bei Auslösung während des Betriebes und nach erneutem Einschalten, liegt ein Fehler in den angeschlossenen Betriebsmitteln vor.

Gem. VBG 4,§5 sind Schutzmaßnahmen mit Fehlerstrom-Schutzeinrichtung mindestens einmal monatlich durch eine Elektrofachkraft auf Wirksamkeit zu prüfen.



Typ: V 250/0006-2AB-R



Ident-Nummer: 180050

Nennstrom: 250 A

Betr.-Spannung: 230/400 V - 50 Hz

Schutzart: offen/geschlossen IP 31/IP 44  
gebaut nach EN 60 439-4

Gewicht: ca. 170 kg

Baujahr 2014